

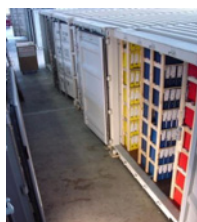
Die AMADEUS TRANSPORT GmbH:

AMADEUS EUROMOVERS hat Ihren Sitz in Berlin und wurde 1993 gegründet. **AMADEUS** hat sich seither in Berlin und Brandenburg sowie deutschlandweit einen guten Namen für Umzugsleistungen erworben.

AMADEUS Transport GmbH ist Mitglied der deutschen und internationalen **EUROMOVERS Organisation**. Die Standorte der **EUROMOVERS** Unternehmen im Bundesgebiet sowie in Europa gewährleisten eine flächendeckende Leistungserbringung aller notwendigen und gewünschten Umzugsleistungen.

Der Zusammenschluss dient der **Effizienz durch Kooperation sowie Koordination** von Transporten und Leistungen. Die Umwelt wird entlastet, Kosten werden reduziert und weltweit gleiche Leistungen angeboten.

AMADEUS bietet den kompletten Service rund um einen Privatumszug bis hin zum Küchenmonteur, Kunstpacker und Instrumententransport. Langfristige Lagerungen oder Zwischenlagerung im Container, untergestellt in modernen beheizten und gesicherten Lagerhallen. Wir kümmern uns um Ihre Pflanzen und Gewächse.



QUALITÄT

Qualität ergibt sich nicht von selbst, sie muss erarbeitet werden, jeden Tag und von jedem Mitarbeiter aufs Neue. Die Mitarbeiter der **AMADEUS** Transport GmbH bilden in allen Arbeitsbereichen **ein Team**.

Kompetenz und Engagement sind die wichtigsten Ressourcen in unserem Unternehmen.

Die Mitarbeiter auszubilden und zu qualifizieren ist ein wesentlicher Bestandteil unserer **Geschäftspolitik**. Das **Qualitätsmanagement** ist eine Führungsaufgabe und Verpflichtung für die Geschäftsführung und alle Mitarbeiter der **AMADEUS** Transport GmbH. Die hohe Qualität unserer Dienstleistungen, die enge Zusammenarbeit mit unseren Kunden, einschließlich der Erfüllung spezieller Kundenforderungen sowie die Zufriedenheit unserer Kunden definieren wir als unsere obersten Unternehmensziele.

Daher bekennt sich die Geschäftsführung uneingeschränkt zur Qualität und hat folgende Grundsätze als Qualitätsziele formuliert:

1. Die Zufriedenheit unserer Kunden, für alle von uns angebotenen Leistungen ist entscheidend für den Erfolg unseres Unternehmens.
2. Den Maßstab für unsere Qualität setzt der Kunde. Das Urteil des Kunden über unsere Dienstleistungen ist für uns ausschlaggebend. Unsere Kunden beurteilen nicht nur die Qualität des Umzugs, sondern auch unser Auftreten sowie unsere Hilfsbereitschaft.
3. Die Mitarbeiter der **AMADEUS** Transport GmbH bilden in allen Arbeitsbereichen ein Team. Die Mitarbeiter auszubilden und zu qualifizieren ist ein wichtiger Bestandteil unserer Geschäftspolitik.
4. Anfragen, Angebote und Reklamationen sind gründlich zu bearbeiten. Zugesagte Termine sind verbindliche Absprachen und werden unbedingt eingehalten.
5. Jeder Mitarbeiter des Unternehmens trägt an seinem Platz zur Verwirklichung unserer Qualitätsziele bei. Es ist deshalb Aufgabe eines jeden Mitarbeiters, vom Auszubildenden bis zum Geschäftsführer, einwandfreie Arbeit zu leisten. Wer ein Qualitätsrisiko erkennt und dies im Rahmen seiner Befugnisse nicht abstellen kann, ist verpflichtet, seinen Vorgesetzten unverzüglich zu unterrichten.
6. Nicht nur die Fehler selbst, sondern auch die Ursachen von Fehlern müssen beseitigt werden. Fehlervermeidung hat Vorrang vor Fehlerbeseitigung.
7. Unsere Qualitätsrichtlinien sind bindend. Zusätzliche Forderungen unserer Kunden werden berücksichtigt.

BERLIN, DEUTSCHLAND

AMADEUS TRANSPORT GMBH

EUROMOVERS
EUROPEAN MOVER PARTNERSHIP



AMADEUS setzt ausschließlich neueste Technik der folgenden LKW-Hersteller und Aufbauer ein:

MERCEDES - BENZ + SCANIA + Ackermann Fahrzeugbau

Die Fahrzeuge sind je nach Ihrem Einsatzzweck und Erfordernissen mit Ladevorrichtung und Wechselsystemen ausgestattet.

WEITERE DATEN:

Ansprechpartner:

Lothar Michael Schüten, Geschäftsführung

Sven Lippert, internationale Disposition (**europäische Umzüge**)

Klaus Overhage, nationale Disposition (**Büroumzüge und Übersee**)

lothar.schueten@amadeus-umzuege.de

sven.lippert@amadeus-umzuege.de

klaus.overhage@amadeus-umzuege.de

Mitarbeiter: 20

Fahrzeuge: 6 Möbelwagen, 5 Möbelanhänger, 2 Kleintransporter für Servicearbeiten

Lagerkapazitäten: 3000 m²

Zertifikat: DIN EN ISO 9001:2000

Wir sprechen folgende Sprachen:



Für weitere Informationen: www.amadeus-umzuege.de

Emailkontakt: info@amadeus-umzuege.de

LEISTUNGSPROFIL:

AMADEUS UMZÜGE
Umzüge weltweit

Kompetenznetzwerk

EUROMOVERS
EUROPEAN MOVER PARTNERSHIP



Beheizte Containerlagerung in D / L / A / CH / NL / GB

Umzugsleistungen:

- Berlin
- Europa
- Beiladungsservice

Übersee Door-to-Door
komfortabel / professionell

Tel.: 030 - 681 1006

Fax: 030 - 681 8032

familienfreundlich!



AMADEUS Transportgesellschaft mbH - Groß-Berliner-Damm 82a - 12487 Berlin
www.amadeus-umzuege.de info@amadeus-umzuege.de